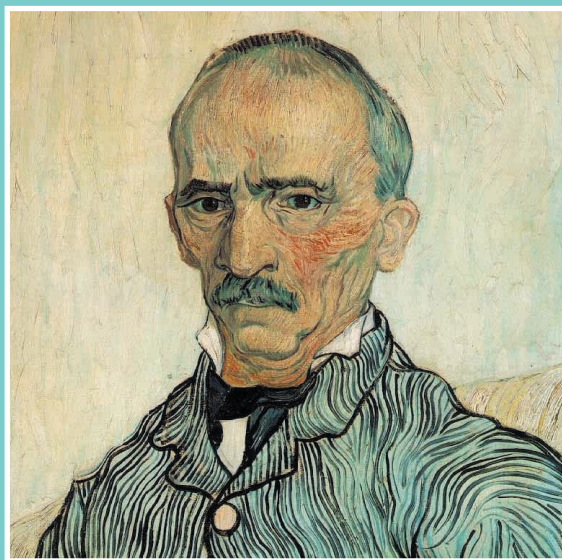


VI GIORNATA NEFROLOGICA del "VENETO ORIENTALE"

LA GESTIONE DEL PAZIENTE ANZIANO E DIABETICO
CON INSUFFICIENZA RENALE CRONICA

San Donà di Piave, 11 Giugno 2011



Presidente Dr. Teodoro Teodori

REGIONE VENETO
Azienda ULSS 10 "Veneto-Orientale"
Unità Operativa Complessa di Nefrologia e Dialisi



Sede del Congresso
Park Hotel Continental
S. Donà di Piave (VE)

In copertina: **Van Gogh**, *Ritratto di Trabuc, infermiere dell'Ospedale di Saint-Paul*
Saint-Rémy: Settembre, 1889
(Solothurn, Kunstmuseum Solothurn, Fondazione Dubi-Muller)

VI GIORNATA NEFROLOGICA del "VENETO ORIENTALE"

LA GESTIONE DEL PAZIENTE ANZIANO E DIABETICO
CON INSUFFICIENZA RENALE CRONICA

San Donà di Piave, 11 Giugno 2011

Segreteria Scientifica

Dr. Teodoro Teodori
Unità Operativa Complessa
di Nefrologia e Dialisi
ULSS 10



Via Nazario Sauro, 23
S. Donà di Piave (Venezia)
Tel. 0421.227470 • Fax 0421.227474
E-mail: teodoro.teodori@ulss10.veneto.it

Segreteria Organizzativa

OMNIA Meeting & Congressi Srl
Via Torino, 29 • 00184 Roma
Tel. 06.4871366 • Fax 06.4815339
info@omniameeting.com
www.omniameeting.com



PROGRAMMA

Sabato 11 Giugno 2011

8.15 Iscrizione dei partecipanti

Caffè

8.30 Apertura dal Congresso

Teodoro Teodori

8.45 Saluto delle Autorità:

Paolo Stocco - Direttore Generale ULSS 10

Francesca Zaccariotto - Sindaco di S. Donà di Piave

LA GESTIONE DEL PAZIENTE ANZIANO E DIABETICO CON INSUFFICIENZA RENALE CRONICA

Moderatori: *Giovanni Mazzanti, Teodoro Teodori*

9.00 Medico di Medicina Generale e Specialista di fronte al Paziente Anziano
e /o Diabetico con Insufficienza Renale Cronica.

Presentazione di un Percorso Diagnostico-Terapeutico
e di Follow-Up Condiviso

Maria Vittoria Padoan, Carmela Vinci, Giuseppe Gelli Fabris

10.00 *Discussione*

10.30 *Caffè*

CORSO INTERATTIVO

11.00 PRESENTAZIONE E DISCUSSIONE DI BREVI CASI CLINICI

sui Seguenti Argomenti:

Moderatore: *Francesco Di Pedè*

11.15 Il Dolore nell' Insufficienza Renale Cronica. Quali Farmaci?

Francesco Serino

11.30 Gli obiettivi Pressori e di Profilo Lipidico nell'Insufficienza Renale Cronica

Loredano Milani

**11.45 La Microalbuminuria è un Buon Indicatore di Danno Renale Precoce?
La Determinazione della Microalbuminuria.
Microalbuminuria o Proteinuria?**
Alessandra Pasi

Moderatori: *Sebastiano D'Anna, Milena Zanon*

**12.00 La Nefropatia Proteinurica : Ace-Inibitori, Sartani o Inibitori della Renina?
Utilizzo degli Ace-Inibitori nei Pazienti Normo-Albuminurici**
Alessandra Pasi

**12.15 La Valutazione del Filtrato Glomerulare: Clearance della Creatinina
o GFR stimato?
La Clearance dell'Urea è Utile?**
Cristina Bonesso

**12.30 Il Controllo Glicemico nella Prevenzione dell'Insufficienza Renale
Gli Antidiabetici Orali nell'Insufficienza Renale Cronica
La Terapia Insulinica nell'Insufficienza Renale Cronica**
Massimo Moretti

Moderatore: *Quirino Messina*

**12.45 L'Anemia nell'Insufficienza Renale Cronica: Quando Eritropoietina
e/o Ferro?**
Cristina Bonesso

13.00 Il Metabolismo Calcio-Fosforo nell'Insufficienza Renale Cronica
Alessandro Petrolino

**13.15 Ia Diagnostica con Mezzo di Contrasto nell'Insufficienza Renale Cronica
e nel Diabete Mellito**
Innocente Piazza

13.45 *Verifica di Apprendimento*

14.00 CHIUSURA DEL CORSO

ELENCO RELATORI E MODERATORI

<i>Cristina Bonesso</i>	Dirigente Medico UOC Nefrologia E Dialisi
<i>Sebastiano D'Anna</i>	Direttore UOC Neurologia Portogruaro
<i>Francesco Di Pede</i>	Direttore UOC Cardiologia Portogruaro
<i>Giusepppe Gelli Fabris</i>	Medico Medicina Generale San Donà di Piave
<i>Giovanni Mazzanti</i>	Direttore UOC Medicina Generale S Donà di Piave
<i>Quirino Messina</i>	Direttore UOC Medicina Generale Portogruaro
<i>Loredano Milani</i>	Direttore UOC Cardiologia S Donà di Piave
<i>Massimo Moretti</i>	Dirigente Medico Diabetologo UOC Medicina Generale Portogruaro
<i>Maria Vittoria Padoan</i>	Dirigente Medico UOC Nefrologia e Dialisi
<i>Alessandra Pasi</i>	Dirigente Medico UOC Nefrologia E Dialisi
<i>Alessandro Petrolino</i>	Dirigente Medico UOC Nefrologia e Dialisi
<i>Innocente Piazza</i>	Direttore UOC Medicina Generale Jesolo
<i>Francesco Serino</i>	Dirigente Medico UOC Medicina Generale Portogruaro
<i>Teodoro Teodori</i>	Direttore UOC Nefrologia e Dialisi ULSS 10
<i>Carmela Vinci</i>	Dirigente Medico Diabetologo Medicina Generale S Donà di Piave
<i>Milena Zanon</i>	Medico Diabetologo CAD Portogruaro

E.C.M. - Educazione Continua in Medicina

La VI Giornata Nefrologica del “Veneto Orientale” partecipa al Programma ECM - Educazione Continua in Medicina del Ministero della Sanità.

INFORMAZIONI GENERALI

Sede del Congresso

Park Hotel Continental
Via XIII Martiri, 229
30027 San Donà di Piave
Tel +39 0421.43148 - Fax +39 0421.41728

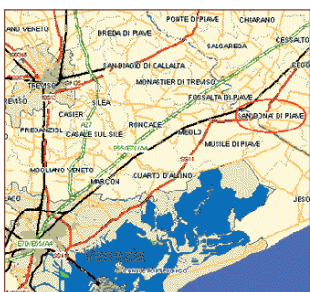
Iscrizioni

La partecipazione al Congresso non prevede quota di iscrizione ma dovrà essere formalizzata inviando la relativa scheda.

Tale adesione include:

- la partecipazione ai Lavori Scientifici;
- i coffee break;
- l'attestato di partecipazione;
- la cartella congressuale;
- CD con abstract.

Come si arriva alla Sede del Congresso:



Dall'autostrada A4

Percorrendo l'autostrada A4, uscita San Donà di Piave.

In treno, linea Venezia-Trieste, scendendo alla stazione di San Donà di Piave

Per informazioni e prenotazioni alberghiere rivolgersi a:
Park Hotel Continental - Via XIII Martiri, 229
30027 San Donà di Piave - Tel +39 0421.43148 - Fax +39 0421.41728

